

ICLeS

*Istituto per la Clinica dei Legami Sociali
a orientamento psicoanalitico lacaniano*

legalmente riconosciuto per il conseguimento del Diploma di Psicoterapeuta
in collaborazione con

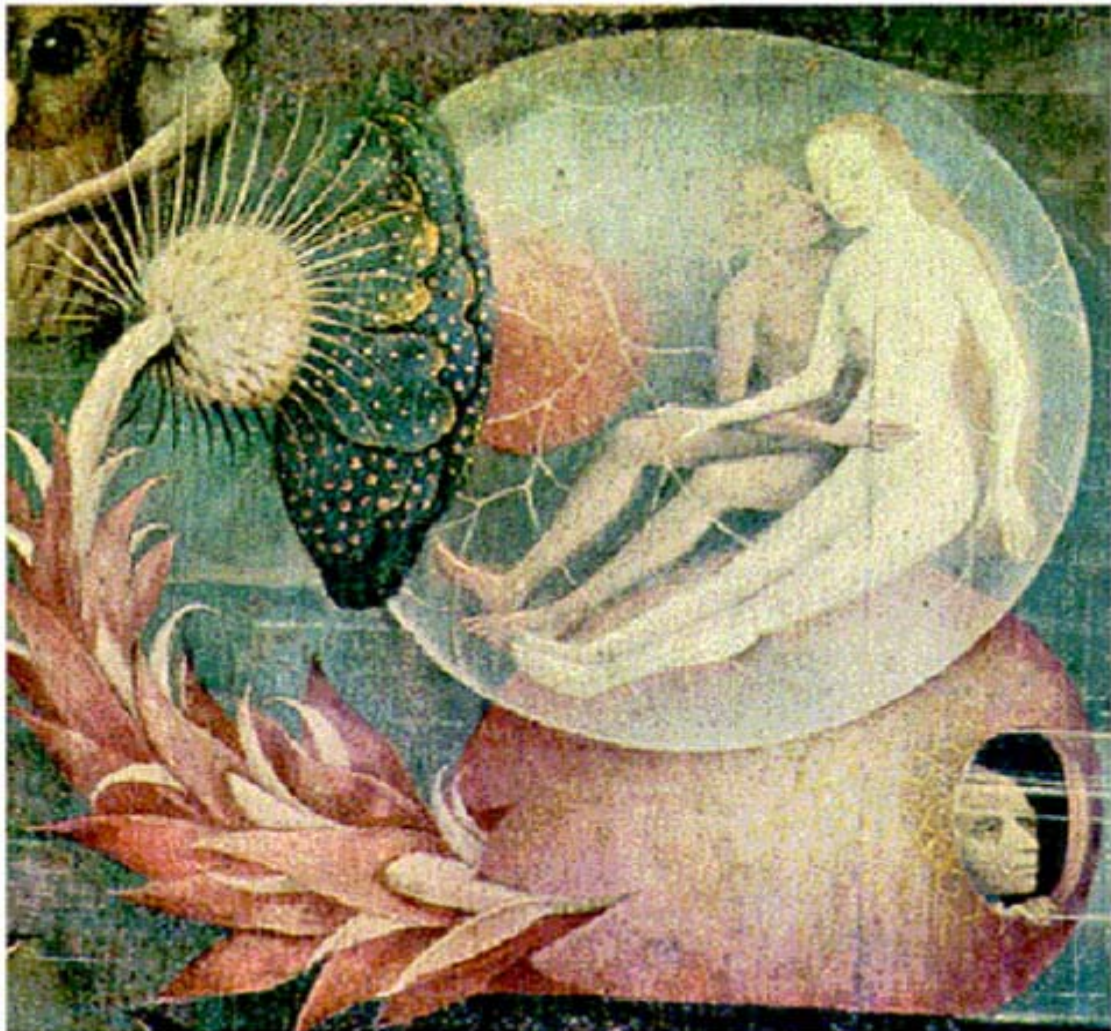
EPFCL - FORUM PSICOANALITICO LACANIANO

25-26 GIUGNO 2005 - h. 9.30-13.00 - 14.30-17.30

Seminario a cura di

Rithèe Cevasco

Il trauma della sessualità (1)



Discussione coordinata da **MARIO BINASCO - MARIA TERESA MAIOCCHI**
Presentazione di un caso clinico a cura di **MARIA CLAUDIA DOMINGUEZ**
Partecipano: **ROSSANA ARRIVABENE - ORFEO VERDICCHIO**
Comunicazioni e Segreteria: **FRANCO BRUNI - VITTORIA MUCIACCIA**

Istituto *ICLeS* - via Settembrini, 17 - MILANO

Per informazioni icles.mi@libero.it - 02 66 94 417 - 66 71 31 80 - 347 0121744